

dne **10. 5. 2023** od **7:30** do **15:00** hodin

---

**Plánovaná odstávka zahrnuje tyto lokality:****Domašov nad Bystřicí (okres Olomouc)**

č. ev. 89-94, 96-102, 108, 109, 110, 113

kat. území **Domašov nad Bystřicí** (kód **630811**): parcelní č. 411, 1831, 1851

**Hlubočky (okres Olomouc)**

část obce **Hrubá Voda**

č. p. 53, 66, 100

č. ev. 236, 238-252, 267, 277, 296, 297, 298

kat. území **Hrubá Voda** (kód **648591**): parcelní č. 31/2, 1257, 1280, 1281

**Hraničné Petrovice (okres Olomouc)**

č. p. 1, 3, 4, 5, 6, 8, 9, 12-17, 19, 20, 21, 22, 24-29, 31, 33, 35, 36, 37, 38, 40, 42, 44, 46, 47, 48, 49, 57, 61, 62, 68, 69, 71-78, 80, 81, 82

kat. území **Hraničné Petrovice** (kód **647900**): parcelní č. 257, 264/2, 350/2, 967/3, 1245/7, 1245/8, 1245/12, 1486/39, 1486/40

**Jívová (okres Olomouc)**

č. p. 1-15, 17, 18, 20-27, 31, 33, 35, 37, 38, 40, 41, 42, 45, 46, 48-52, 54, 58, 61, 64, 65, 66, 67, 69, 71, 73-77, 79, 80, 83, 84, 85, 87, 88, 90, 91, 92, 93, 96, 97, 100, 101, 105, 107, 110, 113, 119, 120, 121, 122, 125, 126, 127, 130, 133, 135, 137, 139, 142, 145, 146, 148, 150, 152, 153, 161, 162, 165, 167, 172, 180, 182, 183, 186, 187, 190, 191, 194, 196, 197, 199, 200, 201, 203-208, 211, 213-224, 226-275, 279-285, 287-295, 298, 299, 302

č. ev. 19-28, 31-41, 43-47, 49-53, 70, 74, 78, 82, 84, 86, 88, 89, 90, 92, 93, 94, 97, 98, 100, 103, 105, 106, 107, 109, 120

kat. území **Jívová** (kód **661406**): parcelní č. 5/4, 54, 112/3, 124, 126/2, 159/1, 181/19, 181/54, 181/55, 181/58, 181/65, 181/66, 181/69, 181/73, 181/74, 181/79, 198/2, 260/9, 260/11, 260/13, 273, 393, 610/4, 1086, 1855/1, 2260/5, 2260/11, 2260/16, 2260/17, 2260/21, 2263/5, 2263/6, 2281/12, 2330/4, 2348/1, 2411/75, 2460/1,

---

**UPOZORNĚNÍ**

**Dotčené zařízení distribuční soustavy je nutné i v době odstávky považovat za zařízení pod napětím**, a proto vás žádáme o dodržení všech zásad bezpečnosti a provedení opatření potřebných k zamezení případných škod na zdraví a majetku. | Provozovatelé výroben elektřiny jsou povinni zajistit přerušení dodávky elektřiny z výroby do vypnutého úseku distribuční soustavy.

---

**NEJDE VÁM ELEKTŘINA...**

**TIP:** Registrujte se zdarma na [www.cezdistribuce.cz/sluzba](http://www.cezdistribuce.cz/sluzba) a informace o odstávkách elektřiny budete dostávat e-mailem nebo SMS. U poruch zasíláme SMS s předpokládanou dobou obnovení dodávek. | Aktuální stav dodávek elektřiny na konkrétní adrese zjistíte snadno, rychle a bez registrace na portále **Bez Šťávy** ([www.bezstavy.cz](http://www.bezstavy.cz)).

---

2478, 2483

**Šternberk** (okres Olomouc)

část obce **Těšíkov**

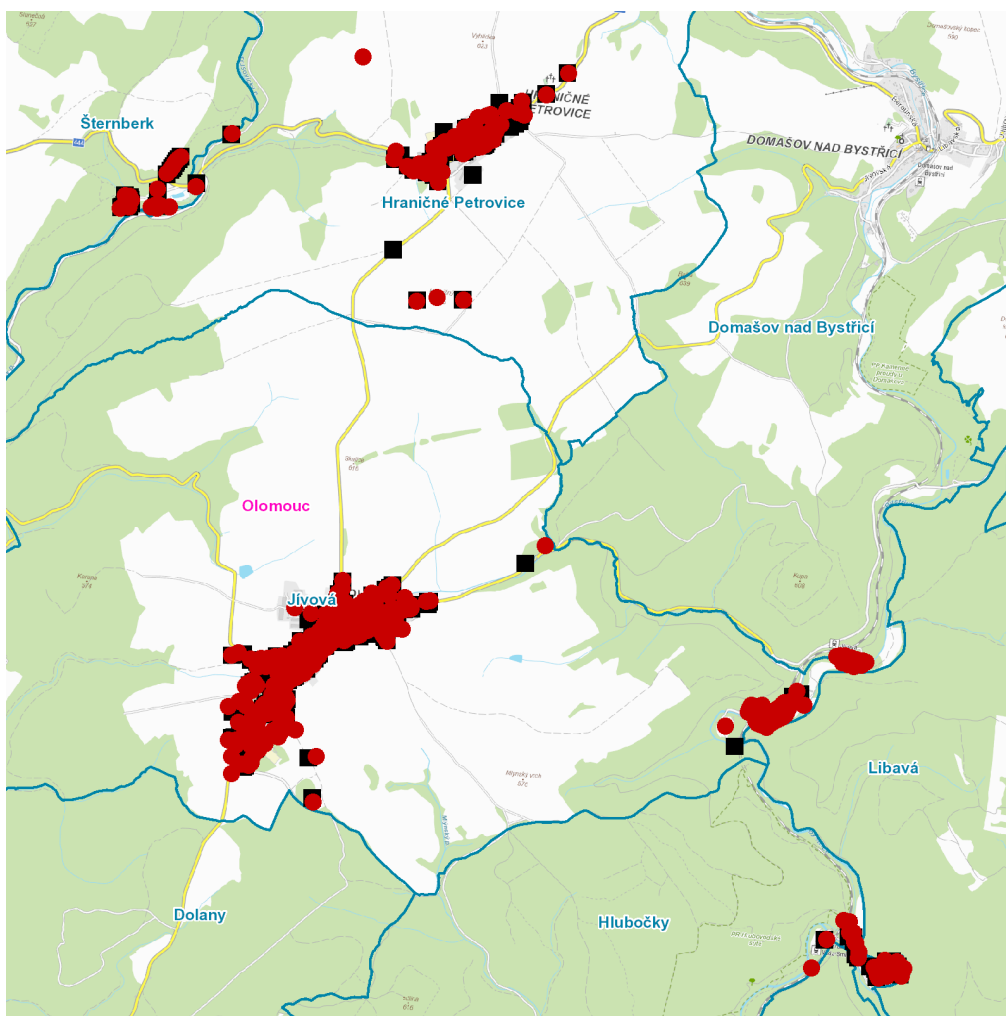
č. ev. 26, 618-636, 638, 639, 640, 655, 659, 1031

kat. území **Těšíkov** (kód **766755**): **parcelní č. 176**

---

## UPOZORNĚNÍ

**Dotčené zařízení distribuční soustavy je nutné i v době odstávky považovat za zařízení pod napětím**, a proto vás žádáme o dodržení všech zásad bezpečnosti a provedení opatření potřebných k zamezení případných škod na zdraví a majetku. | Provozovatelé výroben elektřiny jsou povinni zajistit přerušeni dodávky elektřiny z výroby do vypnutého úseku distribuční soustavy.

**dne 10. 5. 2023 od 7:30 do 15:00 hodin****Orientační mapový podklad odstávkou dotčených lokalit****VYSVĚTLIVKY**

- – adresy dotčené odstávkou elektřiny
- – místa připojení k elektrické síti dotčená odstávkou

**INFORMACE ZASLÁNA**

IDDS: fdwbkrz (Obec Domašov nad Bystřicí)

IDDS: ne2bugw (Obec Hlubočky)

IDDS: p76a7mj (Obec Hraníčné Petrovice)

IDDS: dtsbjc5 (Obec Jívová)

IDDS: ud7bzn4 (Město Šternberk)